

Fotodokumentation

Sanierung Abdichtung und Drainage SF Nord

In der Realisierungsphase zwischen September 2021 bis Februar 2022 wurden im Schnellfiltergebäude Nord bereits die umliegenden Leitungen und Schächte in 7 Meter tiefe ersetzt. Zudem wurde die nördliche Aussenwand und Decke neu Abgedichtet.



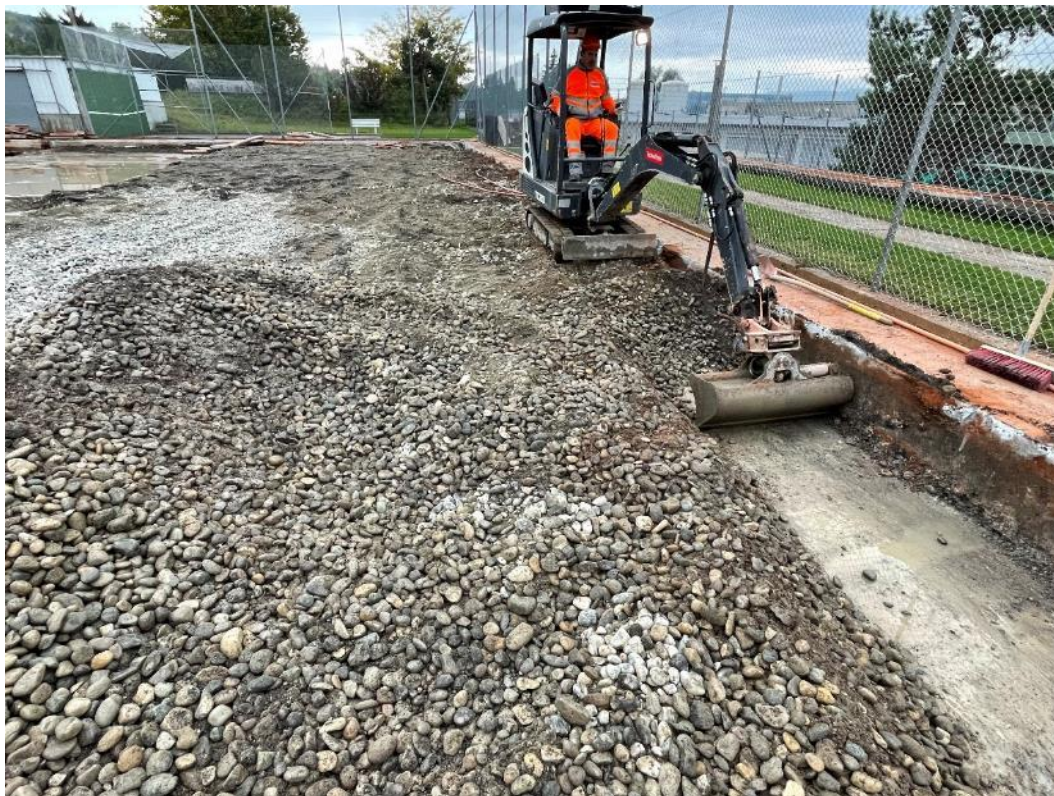


Übersicht: Baustellenperimeter und Installationsplatz





Abbruch Tennisplatzfundation über Decke



Alte Abdichtung über Decke (Dilatationsfuge)





Aushub und Einbau Spundwände



Baugrube mit Spundwänden





Neu Abdichtung der Aussenwand



Neu Sickerleitung rechts neben best. Rohwasserleitung (1500mm)





Neue Hinterfüllung und Abdichtung





Neue Abdichtung der Decke

